

Broyeur déportable à glissière RBML115/130/155DG30

Kit hydraulique de déport VDHG30 en option

Microtracteur de 20 à 45 cv avec PdF 540 tr/min

1 distributeur hydraulique double effet pour kit hydraulique



Largeurs de travail 115, 130 et 155 cm

Attelage arrière 3 points cat.1.

Livrée avec transmission à cardan

Boîtier avec roue libre incorporée.

Déport réglable de 30 cm par indexage mécanique

Couteaux fléaux « Y » largeur 40 ép.5.

Hauteur de travail réglable de -1.5 à 11cm selon type de couteaux utilisés (Y, marteaux, palettes gazon ou scarificateur).

Les plus :

Economie substantielle de carburant grâce à la conception du rotor.

Rotor à disposition hélicoïdale surdimensionné : entraînement uniforme sans effort et broyage optimal, tube rotor de forte épaisseur : rigidité et inertie de coupe accrues, équilibrage électronique après montage des couteaux. Consommation énergétique et émissions CO2 réduites.

Vitesse du rotor élevée : rotation à 2500 tr/min soit une vitesse de coupe de 42m/s pour une coupe et un broyage parfait.

Paliers de rotor équipés de roulements de qualité européenne avec coupelles anti-bourrage : les chicanes et racleurs suppriment les risques d'enroulement et de bourrage des paliers.

Châssis galbé et rouleau arrière : La forme du châssis et la disposition particulière du rouleau arrière optimisent la ventilation, l'éjection et l'auto-nettoyage du rouleau. **Tôle blindée ep.3 mm sur modèle 155.**

Haute ouverture à l'entrée : permet d'avalier la végétation haute sans la coucher.

Entraînement : 2 courroies trapézoïdales de qualité européenne, réglage de tension par galet tendeur sans démontage, galet caréné anti-intrusion et lumières sur carter courroies pour contrôle facile de la tension.

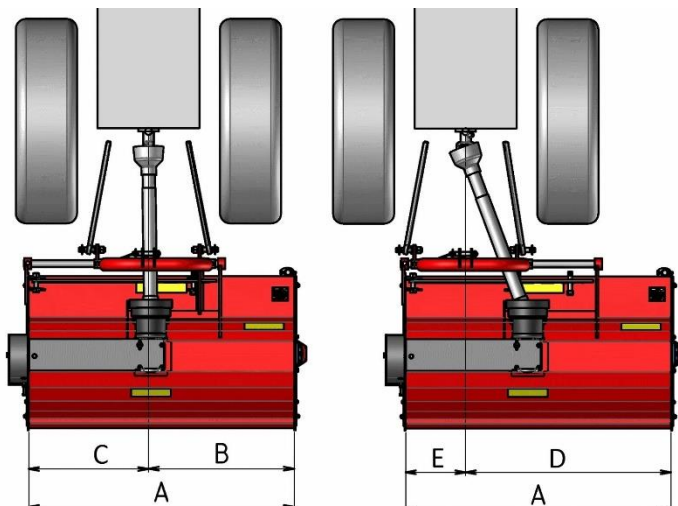
Sécurité, ergonomie : Déflecteurs latéraux réglables, volets avant anti projection, anneau de levage positionné au centre de gravité pour manutention.

Graissages accessibles de tous les paliers et pivots sans démontage. Roulements et graisseurs du rouleau arrière carénés pour la protection contre les chocs et rejets de coupe.

Option hydraulique : Flexibles de vérins avec coupleurs à bille 1/2" et valve de réglage de vitesse. Course du vérin 30 cm. Nécessite que le tracteur soit équipé d'un distributeur double effet.

| | (CV) | Nombre d'outils | | | Dimensions hors tout | Poids (kg) |
|-------------|-------|-----------------|----------------------------|----------------------------|----------------------|------------|
| | | "Y" | Palettes gazon Marteaux | Couteaux scarificateurs | L x l x h (cm) | |
| RBML115DG30 | 20/35 | 40 | 20 | 60 | 75 x 132 x 90 | 180 |
| RBML130DG30 | 20/45 | 44 | 22 | 66 | 75 x 147 x 90 | 190 |
| RBML155DG30 | 25/45 | 52 | 26 | 78 | 75 x 172 x 90 | 210 |

Monté de série avec des couteaux Y

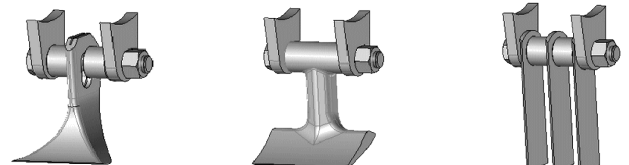


En option montage :

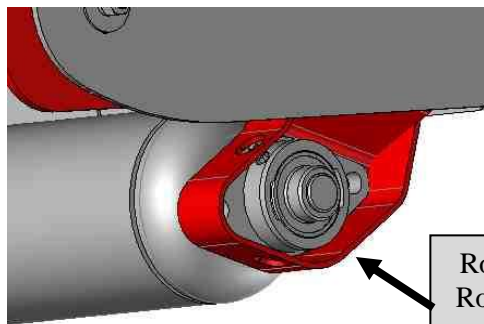
Palettes gazon

marteaux

scarificateurs.

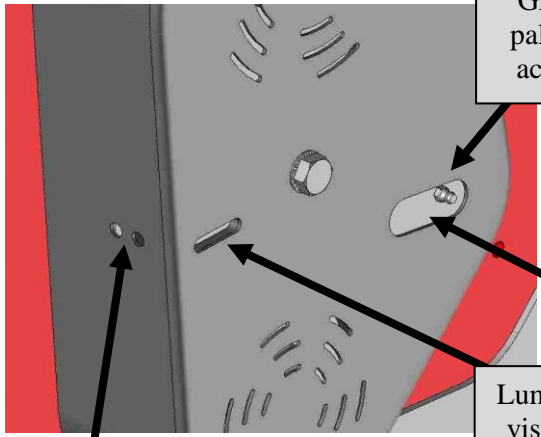
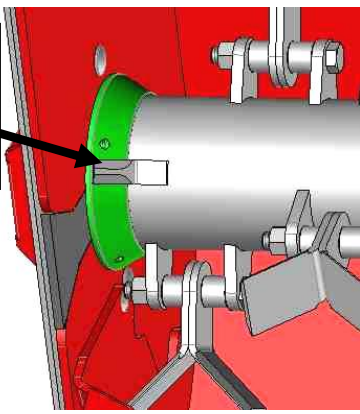


| | A | B | C | D | E |
|-------------|-----|----|----|-----|----|
| RBML115DG30 | 115 | 55 | 60 | 85 | 30 |
| RBML130DG30 | 130 | 70 | 60 | 100 | 30 |
| RBML155DG30 | 155 | 77 | 78 | 107 | 48 |



Rouleau AR :
Roulements et
graisseurs
carénés

Décrottoirs sur rotor
pour anti-
enroulements
d'herbes



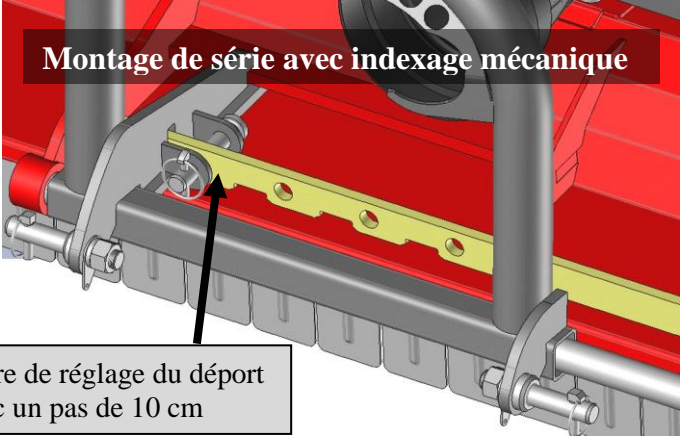
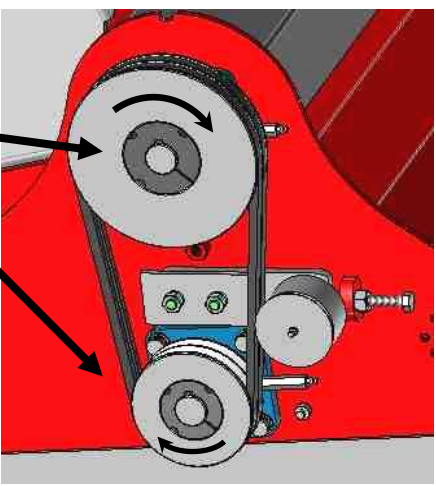
Graissage
palier galet
accessible

Montage poulies
avec bague
excentrique +
clavette

Carénage
galet

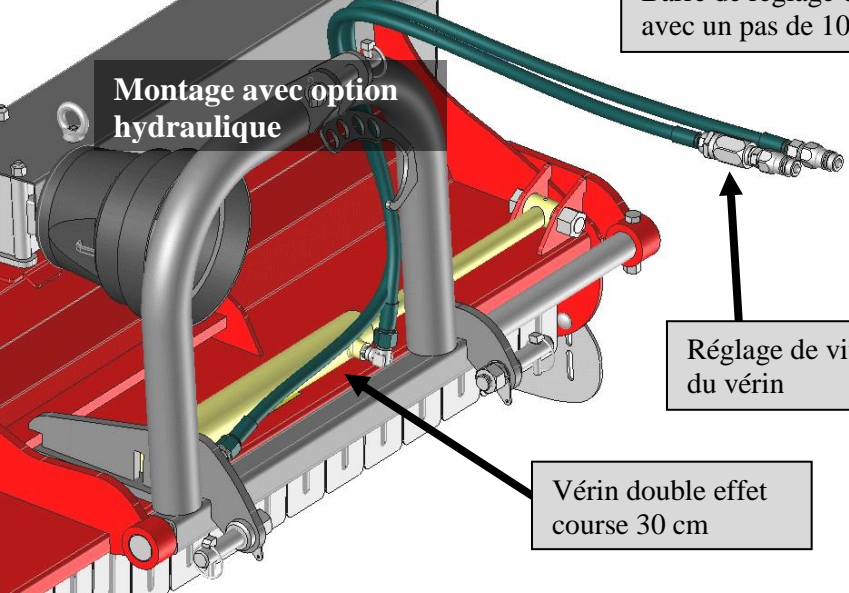
Lumière pour
visualiser la
tension

Ouvertures pour appuyer sur
les courroies avec tournevis



Montage de série avec indexage mécanique

Barre de réglage du déport
avec un pas de 10 cm



Montage avec option
hydraulique

Réglage de vitesse
du vérin

Vérin double effet
course 30 cm