

Broyeur BFP pour tondeuses frontales
ISEKI, JOHN DEERE, KUBOTA, SHIBAURA, GRILLO, TORO de 25/50 CV
P.d.F. 2000 / 2250 / 2500 / 3000 tr/min selon modèle



Largeurs de travail 130 et 155 cm.
 Attelage frontal 2 points.
 Livrée avec transmission à cardan haute vitesse (sauf TORO).
 Boîtier acier avec roue libre incorporée.
 Déport à 3 positions, **3 – 7 - 12 cm**.
 Couteaux fléaux « Y » largeur 40 ép.5.
 Hauteur de travail réglable de -1.5 à 11cm selon type de couteaux utilisés (Y, marteaux, palettes gazon ou scarificateur).
 Roues avant increvable Ø23 x 8,5 cm (9 x 3.50 – 4).

Les plus :

Economie substantielle de carburant grâce à la conception du rotor.

Rotor à disposition hélicoïdale surdimensionné : entraînement uniforme sans effort et broyage optimal, tube rotor de forte épaisseur : rigidité et inertie de coupe accrues, équilibrage électronique après montage des couteaux. Consommation énergétique et **émissions CO2 réduites**.

Vitesse du rotor élevée : rotation de 2350 à 2650 tr/min, soit une vitesse de coupe de 40 à 45m/s pour une coupe et un broyage parfait.

Paliers de rotor équipés de roulements de qualité européenne avec coupelles anti-bourrage : les chicanes et racleurs suppriment les risques d'enroulement et de bourrage des paliers.

Châssis galbé et blindé : La forme du châssis et la disposition particulière du rouleau arrière optimisent la ventilation, l'éjection et l'auto-nettoyage du rouleau. **Tôle de châssis en acier de blindage ép.3 mm.**

Haute ouverture à l'entrée : permet d'avalier la végétation haute sans la coucher.

Rouleau arrière : Spécialement conçu pour protéger les paliers de l'enroulement et des projections.
 Réglage rapide et facilement accessible à l'aide de leviers latéraux.

Roues avant increvables : Pneumatiques remplis d'un produit anti-crevaisson, ou de mousse polyuréthane en option.

Entraînement : 3 courroies trapézoïdales de qualité européenne, réglage de tension par galet tendeur sans démontage, présence de lumières sur le carter de courroies pour un contrôle facile de la tension.

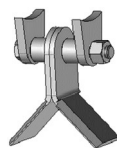
Sécurité, ergonomie : Déflecteurs latéraux réglables, volets avant anti projection traité haute résistance, anneau de levage pour la manutention.

Graisseurs de paliers et pivots accessibles sans démontage.

Références	Cellule motrice	P.d.F. Tracteur Tr/min	Rotation ROTOR (TR/MIN)	Vitesse de coupe (m/s)	Nombre d'outils			Dim. hors tout L x l x h (cm)	Poids (Kg)
					"Y"	Palettes gazon Marteaux	Couteaux Scarificateur		
BFP130ISF235	ISEKI	2000	2350	40	44	22	66	149 x 130 x 48	220
BFP155ISF235	SF224-235				52	26	78	174 x 130 x 48	235
BFP130ISF310	ISEKI				44	22	66	149 x 130 x 48	220
BFP155ISF310	SF303 - SF370				52	26	78	174 x 130 x 48	235
BFP130ISF450	ISEKI				44	22	66	149 x 130 x 48	220
BFP155ISF450	SF438-450				52	26	78	174 x 130 x 48	235
BFP130JD1580	JOHN DEERE	2250	2650	45	44	22	66	149 x 130 x 48	220
BFP155JD1580	1445 à 1585				52	26	78	174 x 130 x 48	235
BFP130KF3890	KUBOTA	2500	2500	42	44	22	66	149 x 130 x 48	214
BFP155KF3890	F2680 à 3990				52	26	78	174 x 130 x 48	230
BFP130SCM314	SHIBAURA	2250	2650	45	44	22	66	149 x 130 x 48	220
BFP155SCM314	CM314-CM374				52	26	75	174 x 130 x 48	235
BFP130GFMFD	GRILLO	2000	2350	40	44	22	66	149 x 130 x 48	220
BFP155GFMFD	FM1309 - FD2200				52	26	75	174 x 130 x 48	235
BFP130TGM3300 + MATGM3300	TORO	3000	2500	42	44	22	66	149 x 130 x 48	220
BFP155TGM3300 + MATGM3300	GROUNDMASTER 3200 - 3300				52	26	75	174 x 130 x 48	235

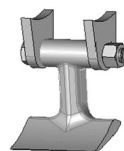
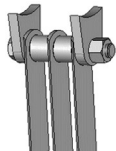
(MATGM3300 = Manchon d'accouplement obligatoire).

Monté de série avec des couteaux Y

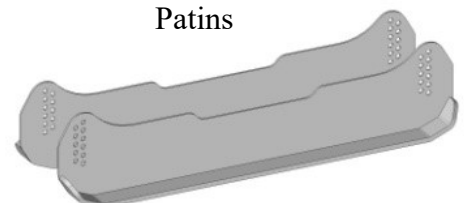


Options :

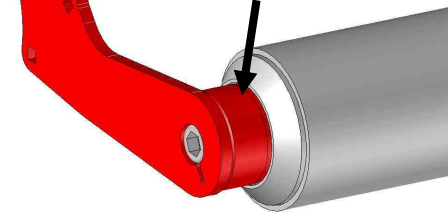
Montage avec palettes gazon, couteaux scarificateurs ou marteaux.



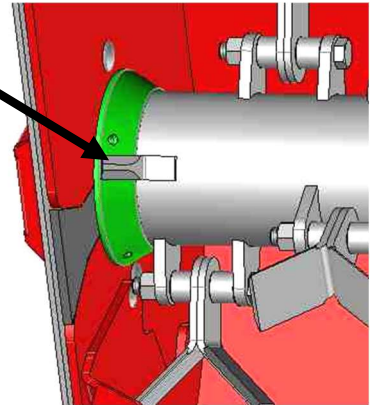
Patins



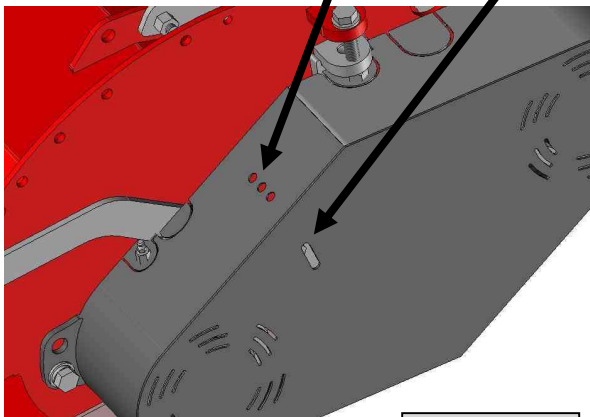
Rouleau arrière :
Roulements à billes
protégés avec dispositif
anti-enroulement



Décrottoirs sur rotor
pour anti-
enroulements
d'herbes

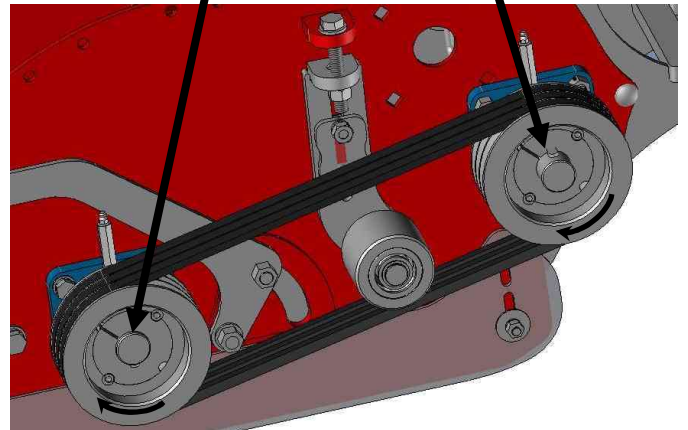


Ouvertures pour appuyer sur
les courroies avec tournevis

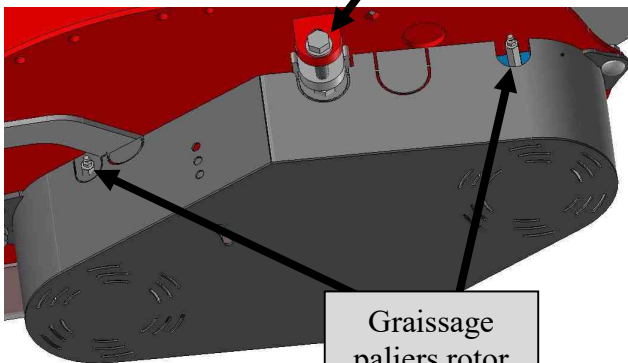


Lumière pour
visualiser la
tension

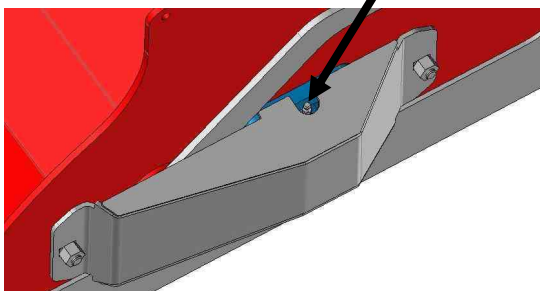
Montage poulies
avec bague
excentrique +
clavette



Tension
galet
accessible



Graissage
paliers rotor
accessible



Réglage rouleau arrière
par levier à indexer

