

## RBEP25/30 + RBEPLBC110/145/180

### Portaherramientas + Cabezal 110/145/180 cm

Micro tractor 15 à 35 cv con toma de fuerza = 540 tr/min

Peso minimal tractor = 660-900 kg.

Ancho de trabajo cabezal 110,145 y 180cm – Enganche trasero 3 puntos cat.1 o 2.

Alcance horizontal de 2.5m y 3m.

Cuchillas plegables ancho 48 espesor 4.

Entregado con transmisión cardan ASAE 1 3/8" – 6 ranuras.

Mandos teleflexibles, 1 con mando bidireccional

Tanque 65L, bomba grupo 2 : 17cc+4.5cc, motor plato grupo 2 : 12cc.

#### Les ventajas :

**Rotores con 2 cuchillas escamotables:** para asegurar el corte con vegetación demasiado alta. Corte de superposición de 4.5 cm entre rotors para un corte perfecto.

**Motor hidráulico equipado de una válvula unidireccional con 1 solo sentido de rotación- velocidad de los rotors alta :** rotación a 2900 tr/min con una velocidad de corte de 60 m/s por una calidad de corte y de trituración optimal.

**Soporte del rotor con rodamientos de calidad europea.**

**Accionamiento por correas de tipo Poly V:** accionamiento de alta adherencia y sin polea tensora (tensión arreglada en fábrica).

**Chasis enveloppant à haute ouverture à l'entrée :** permite de cortar la vegetación sin acostarla evitando los riesgos de proyecciones.

**Caja trasera a fondo plano:** para estalizar el plato cuando el tractor avanza.

**Patín lateral reforzado Hardox esp. 8mm :** para seguir el terreno en posición vertical protegiendo el chasis.

**Flancos de chasis con marca de altura:** para supervisar la altura de corte cuando el tractor avanza.

**Cabezal :** desviación de 186°.


**Cilindro de seguridad :** permite que los brazos exteriores y el cabezal parten en caso de impacto.

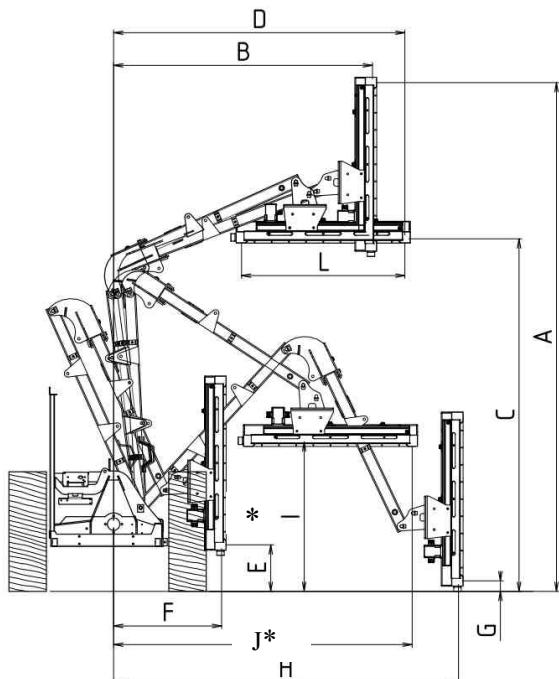
**Biela de bloqueo:** permite de bloquear los brazos y el cabezal en posición transporte por simple brochado.

**Mando bidireccional :** para contrôler simultáneamente el brazo interior y exterior de la máquina.

**Seguridad, ergonomía :** caucho delantero anti proyección. Cilindro para evitar obstáculos.

Lubricación accesible desde todos los rodamientos y articulaciones sin desmontaje.

Referencia	Ancho de trabajo Cm	Velocidad toma de fuerza Tr/min		Peso Kg	TRACTOR		
					HP Cv	Peso Mini Kg	Ancho mini exterior ruedas
RBEP25+RBEPLBC110	110	540*	3 x 2	312	15/30	660	1.10 m
RBEP25+RBEPLBC145	145	540*	4 x 2	323	20/30	660	1.20 m
RBEP30+RBEPLBC110	110	540*	3 x 2	322	20/30	900	1.20 m
RBEP30+RBEPLBC145	145	540*	4 x 2	333	25/35	900	1.30 m
RBEP30+RBEPLBC180	180	540*	5 x 2	344	25/35	900	1.30 m



	RBEP25 + RBEPLBC110	RBEP25 + RBEPLBC145	RBEP30 + RBEPLBC110	RBEP30 + RBEPLBC145	RBEP30 + RBEPLBC180
L (m)	1,10	1,45	1,10	1,45	1,80
A (m)	3,30	3,65	3,70	4,05	4,39
B (m)	0,80	0,80	0,80	0,80	0,80
C (m)	2,00	2,00	2,40	2,40	2,40
D (m)	1,70	2,05	1,90	2,25	2,59
E (m)	0,31	0,31	0,31	0,31	0,31
F (m)	0,70	0,70	0,70	0,70	0,70
G (m)	0,07	0,07	0,07	0,07	0,07
H (m)	1,59	1,59	1,71	1,71	1,71
I *(m)	1,00	1,00	1,00	1,00	1,00
J* (m)	1,21	1,56	1,65	2,00	2,34

\* Medidas indicativas por un arbusto de 1 m de altura

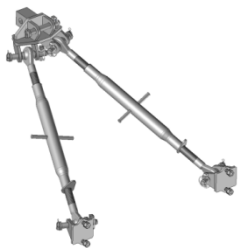
Opciones :

**Estabilizador de enganche (RBEPLSTAB)** compuesto de 2 barras de empuje ajustables, multichapa 3° punto y eje de fijaciones.

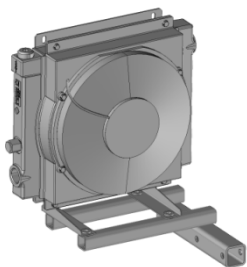
**Intercambiador térmico (RBEPLRH)** compuesto del intercambiador, de un kit de fijación y una conexión hidráulica.

**Massas 60 kg (RBEPLM60)** compuestos de 5 masas de 12kg cada una y su soporte.

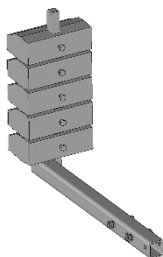
**Juego de cuchillas Boomerang (BCKCB110/145/180)** compuesto de 3/4/5 cuchillas.



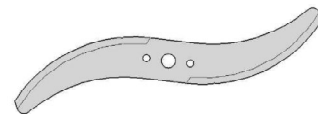
Estabilizador de enganche



Intercambiador térmico

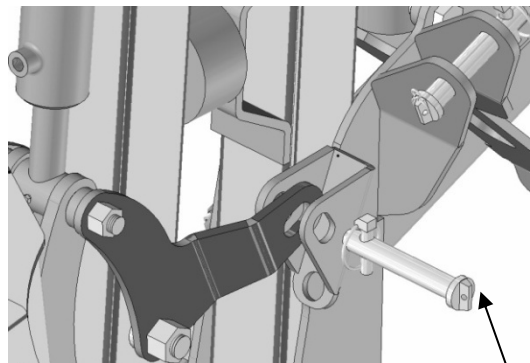


Massas 60kg

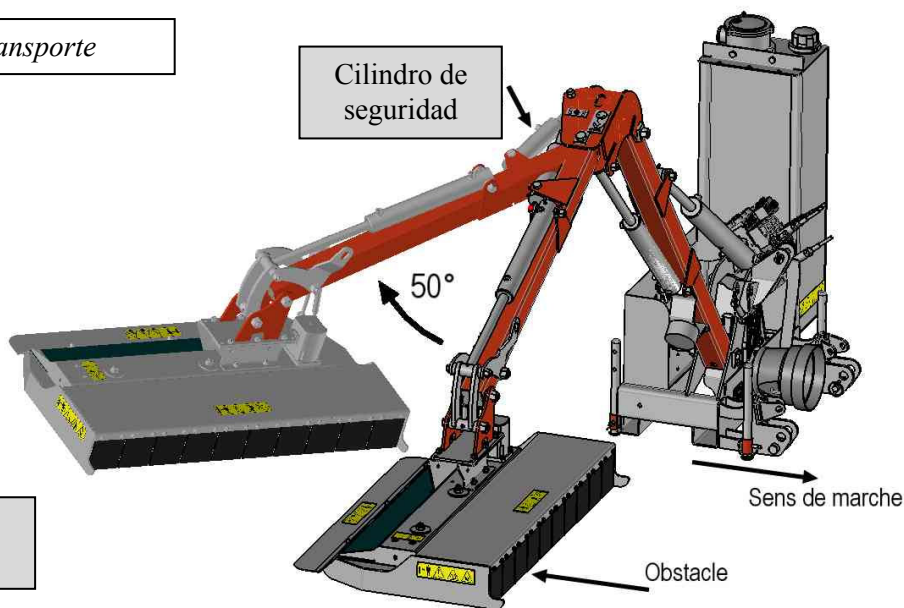


Cuchillas « Boomerang »

*Bloqueo posición transporte*



Biela de bloqueo



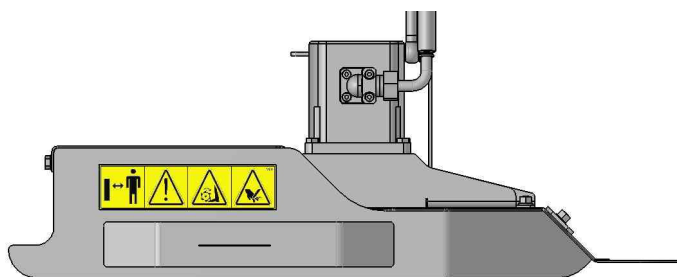
Cilindro de seguridad

50°

Sens de marche

Obstacle

Punto de referencia : altura de corte



Fondo plano estabilizador

Cabezal rotación 186°

Atención  
Posición flotante prohibido

